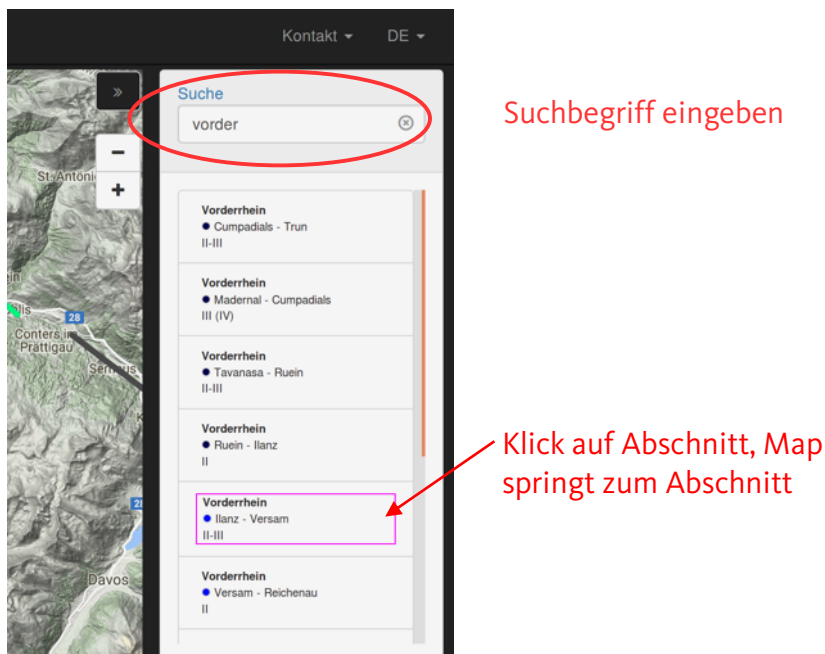


Erfassen von Sicherheitshinweisen auf Rivermap.ch

Rivermap online

1) in Webbrowser: www.rivermap.ch eingeben

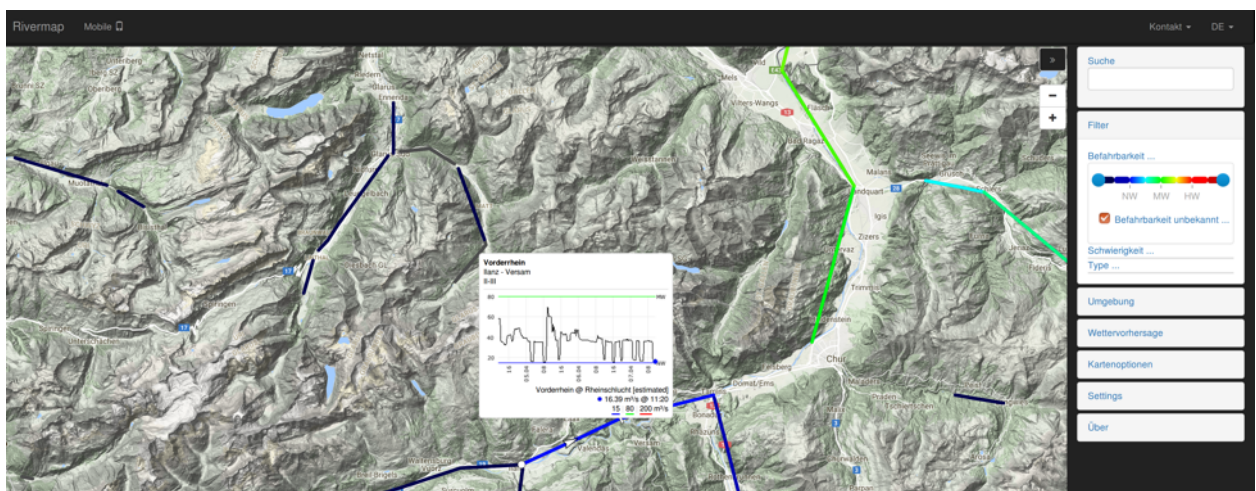
2a) Suchen des Flussabschnittes



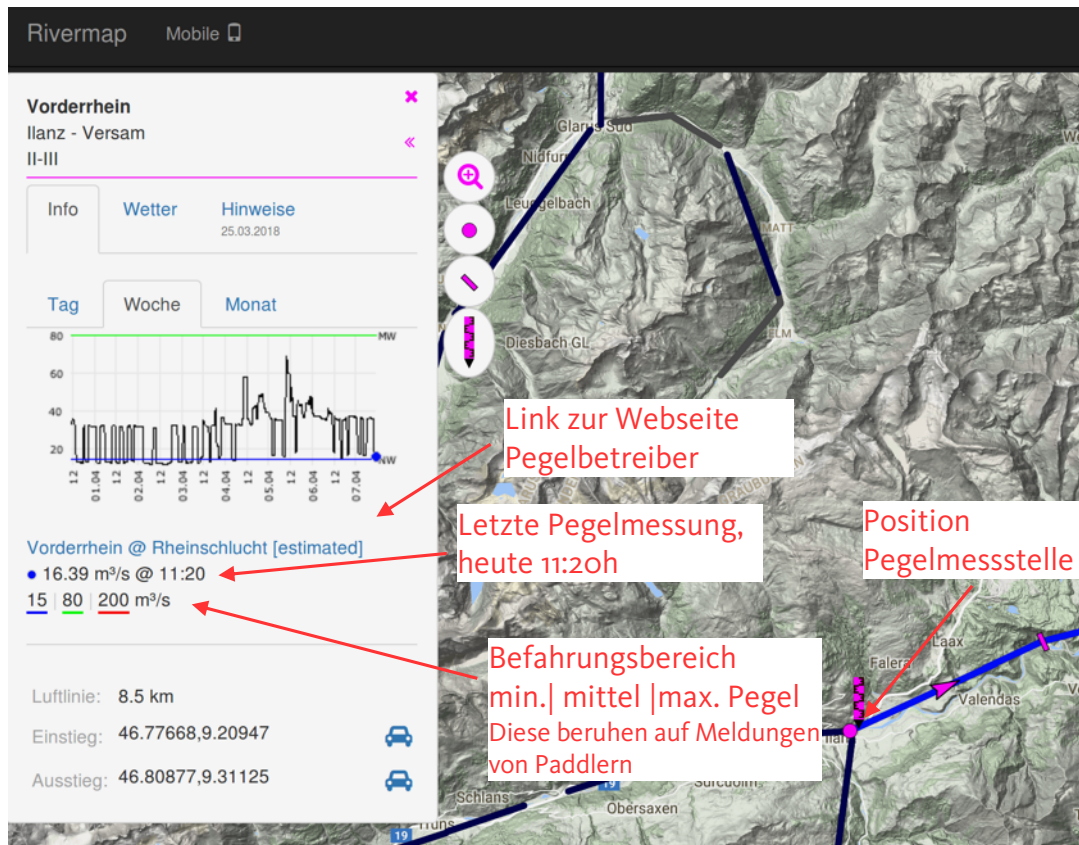
Suchbegriff eingeben

Klick auf Abschnitt, Map springt zum Abschnitt

2b) Oder man klickt direkt auf den Abschnitt auf der Karte (Mouse-over und klick) und landet bei der nächsten Ansicht:



3) Streckeninfos und Hinweise ansehen



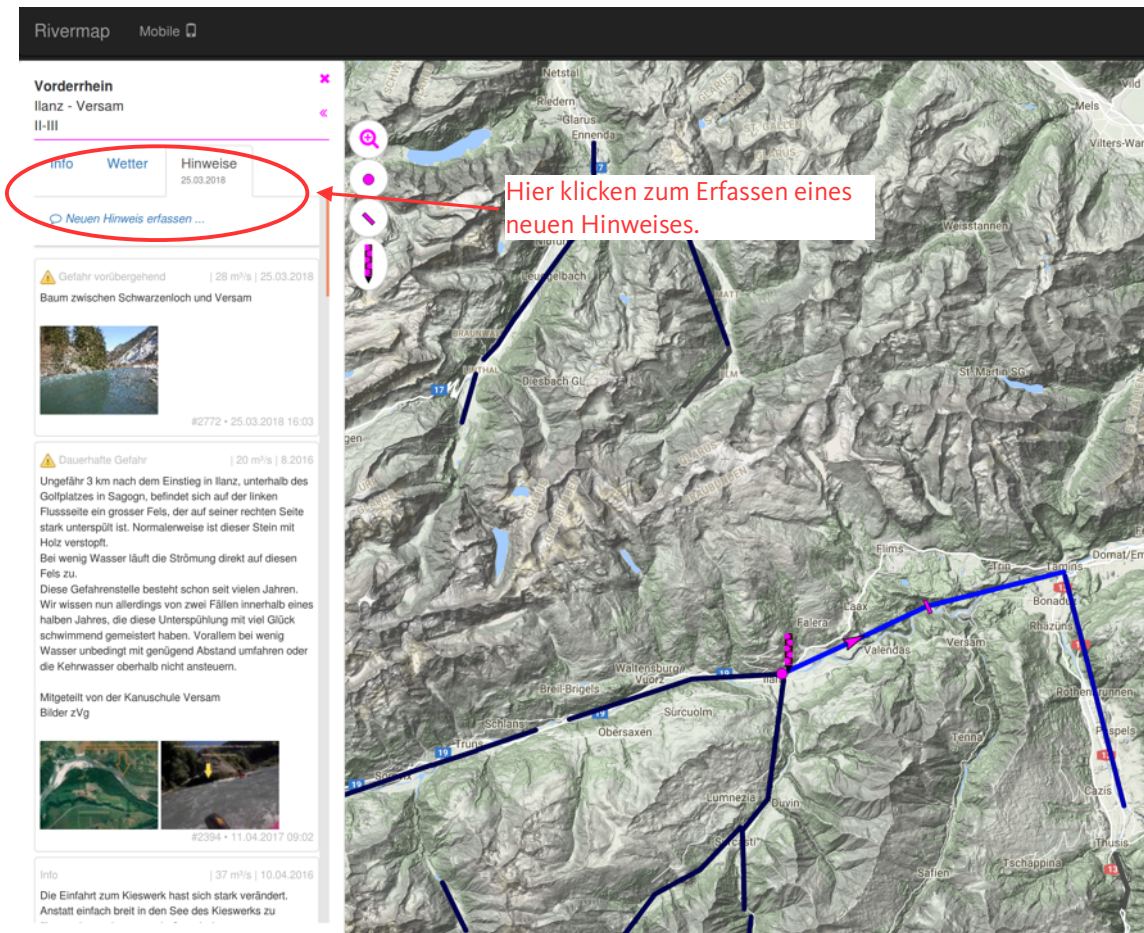
Anmerkung Pegel:

Estimated bedeutet, der Pegel wurde aus mehreren Pegeln berechnet. Hier Vorderrhein und Glenner.

Wenn der Begriff **Hilfspegel** auftaucht, bedeutet dies, die Pegelangaben sind ungenau und dienen nur dazu eine Abschätzung zu liefern, ob eine Anfahrt sich lohnen könnte. Die Messstellen sind dann entweder weit ober oder unterhalb des Abschnittes oder sogar in einem anderen Tal und dienen als grobe Referenz.

Der absolute m³/s-Wert hat nur gerade um die Messstelle Relevanz, solange es keine signifikanten Zuflüsse hat.

4) Hinweise sind chronologisch geordnet (die neuesten zuoberst), Bilder können angeklickt werden und werden dann gross angezeigt



5) Hinweis erfassen



Hinweis-Kategorie auswählen, es kann eine temporäre, eine dauerhafte Gefahrenkategorie oder die Aufhebung einer Gefahr ausgewählt werden. Es gibt auch Info, Befahrbarkeit (wie z.B. die letzte Befahrung war), etc.

Möglichst kurze aber exakte Beschreibung
Es können mehrere Photos dazu mit Bemerkungen erfasst werden.

Jeder Hinweis hat eine Nummer (#). Soll ein bestehender Hinweis ausgeblendet, ersetzt oder abgeändert werden, kann dessen Nummer hier angegeben werden. Sonst einfach leer lassen.

Deine Email-Adresse (wird nicht dargestellt im Hinweis)

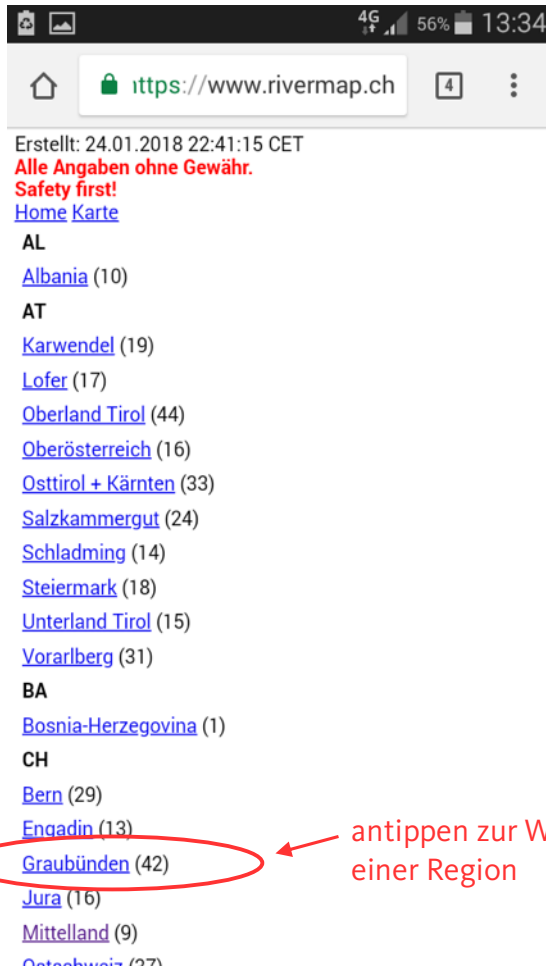
Speichern, Maus etwas bewegen (captcha) und dein Hinweis ist erfasst!

Rivermap Mobile

Für langsame Internetverbindungen unterwegs gibt es eine Variante die sehr Daten-sparsam ist:

www.rivermap.ch/mobile/

Listenansicht, geordnet nach Ländern und Regionen



antippen zur Wahl einer Region

Alphabetische Auflistung aller Abschnitte einer Region mit Pegelgrafik, wenn vorhanden

